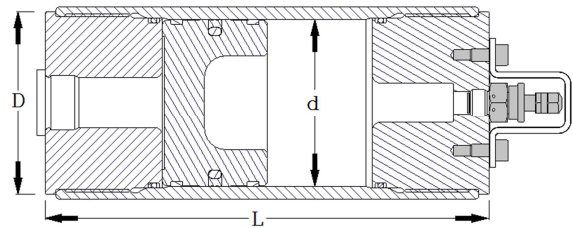


## Características y dimensiones de los acumuladores oleohidráulicos a pistón:

Los acumuladores a pistón en circuitos oleohidráulicos, ofrecen una eficiente y versátil fuente de energía en una amplia variedad de aplicaciones, en las cuales la temperatura es muy variable, donde se requieran grandes volúmenes de restitución, o que trabajen con fluidos corrosivos.

El rango de temperaturas es tan amplio como lo limite el material de las juntas del pistón. Si el circuito cuenta con una óptima calidad de filtrado del fluido, el funcionamiento del acumulador de pistón está garantizado y su vida útil será extremadamente larga.



Diámetro interior 180mm (d)				Diámetro exterior 220mm (D)				Presión máxima 250 bar			
Descripción	Vol. (L)	L (mm)	Peso (Kg)	Descripción	Vol. (L)	L (mm)	Peso (Kg)	Descripción	Vol. (L)	L (mm)	Peso (Kg)
180-N-008-250	8	594	96	180-N-030-250	30	1459	175	180-N-055-250	55	2441	266
180-N-010-250	10	673	103	180-N-035-250	35	1655	193	180-N-060-250	60	2638	284
180-N-015-250	15	869	121	180-N-040-250	40	1852	211	180-N-065-250	65	2834	302
180-N-020-250	20	1066	139	180-N-045-250	45	2048	230	180-N-070-250	70	3031	320
180-N-025-250	25	1262	157	180-N-050-250	50	2245	248	180-N-075-250	75	3227	338

Diámetro interior 250mm (d)				Diámetro exterior 300mm (D)				Presión máxima 250bar			
Descripción	Vol. (L)	L (mm)	Peso (Kg)	Descripción	Vol. (L)	L (mm)	Peso (Kg)	Descripción	Vol. (L)	L (mm)	Peso (Kg)
250-N-020-250	20	757	213	250-N-080-250	80	1980	405	250-N-145-250	145	3304	613
250-N-025-250	25	859	229	250-N-085-250	85	2082	421	250-N-150-250	150	3406	629
250-N-030-250	30	961	245	250-N-090-250	90	2183	430	250-N-155-250	155	3508	645
250-N-035-250	35	1063	261	250-N-095-250	95	2285	453	250-N-160-250	160	3609	661
250-N-040-250	40	1165	277	250-N-100-250	100	2387	469	250-N-165-250	165	3711	670
250-N-045-250	45	1267	293	250-N-105-250	105	2489	485	250-N-170-250	170	3813	693
250-N-050-250	50	1369	309	250-N-115-250	115	2693	517	250-N-175-250	175	3915	709
250-N-055-250	55	1470	325	250-N-120-250	120	2795	533	250-N-180-250	180	4017	725
250-N-060-250	60	1572	341	250-N-125-250	125	2896	549	250-N-185-250	185	4119	741
250-N-065-250	65	1674	357	250-N-130-250	130	2998	565	250-N-190-250	190	4221	757
250-N-070-250	70	1760	373	250-N-135-250	135	3100	581	250-N-195-250	195	4323	773
250-N-075-250	75	1878	389	250-N-140-250	140	3202	597	250-N-200-250	200	4424	789

Diámetro interior 350mm (d)				Diámetro exterior 407mm (D)				Presión máxima 250bar			
Descripción	Vol. (L)	L (mm)	Peso (Kg)	Descripción	Vol. (L)	L (mm)	Peso (Kg)	Descripción	Vol. (L)	L (mm)	Peso (Kg)
350-N-030-250	30	742	415	350-N-160-250	160	2093	754	350-N-290-250	290	3444	1093
350-N-040-250	40	846	441	350-N-170-250	170	2197	780	350-N-300-250	300	3548	1120
350-N-050-250	50	950	467	350-N-180-250	180	2301	807	350-N-310-250	310	3652	1146
350-N-060-250	60	1054	494	350-N-190-250	190	2405	833	350-N-320-250	320	3756	1172
350-N-070-250	70	1158	520	350-N-200-250	200	2509	859	350-N-330-250	330	3860	1198
350-N-080-250	80	1262	546	350-N-210-250	210	2613	885	350-N-340-250	340	3964	1224
350-N-090-250	90	1365	572	350-N-220-250	220	2717	911	350-N-350-250	350	4068	1250
350-N-100-250	100	1469	598	350-N-230-250	230	2821	937	350-N-360-250	360	4172	1276
350-N-110-250	110	1573	624	350-N-240-250	240	2925	963	350-N-370-250	370	4260	1302
350-N-120-250	120	1677	650	350-N-250-250	250	3028	989	350-N-380-250	380	4380	1328
350-N-130-250	130	1781	676	350-N-260-250	260	3132	1015	350-N-390-250	390	4484	1354
350-N-140-250	140	1885	702	350-N-270-250	270	3236	1041	350-N-400-250	400	4588	1381
350-N-150-250	150	1989	728	350-N-280-250	280	3340	1067				